



RoadTwin

Doprava, mobilita a (ne)svoboda pohybu

Plzeň - Řidiči měli v pondělí nervy na pochodu. Plzeň totiž od rána trápil dopravní kolaps.



Plzeň dusí dopravní zácpy. Je to kvůli rouškám v MHD?



Jet autem po Plzni? To je za trest

Rekonstrukce Americké třídy omezí provoz v Plzni



Zdroj: CT24 Autor: CT24

Plzeň řeší zpoždění trolejbusů v ulici U Prazdroje



Plzeň na kole: recenze cyklořešení v Kaplířově ulici



Pokud čekáte nějaké body, vidíme to tak na **3 hvězdičky z pěti, vyřešení cyklověcí na 60%, skóre 6 bodů z 10**. Včetně přimhouření očí „za

Proč to všechno nevíme dopředu?

- Modely přece máme...

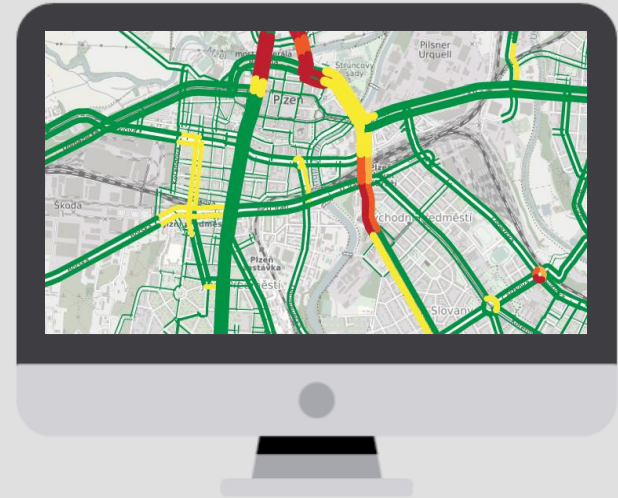


- Co z nich ale poznáme?
- Kdo s nimi pracuje?
- Jak je mohu porovnat s realitou?
- Jak poznám vliv uzavírky, výstavby, zklidnění...?
- ...
- Jak učinit rozhodnutí?

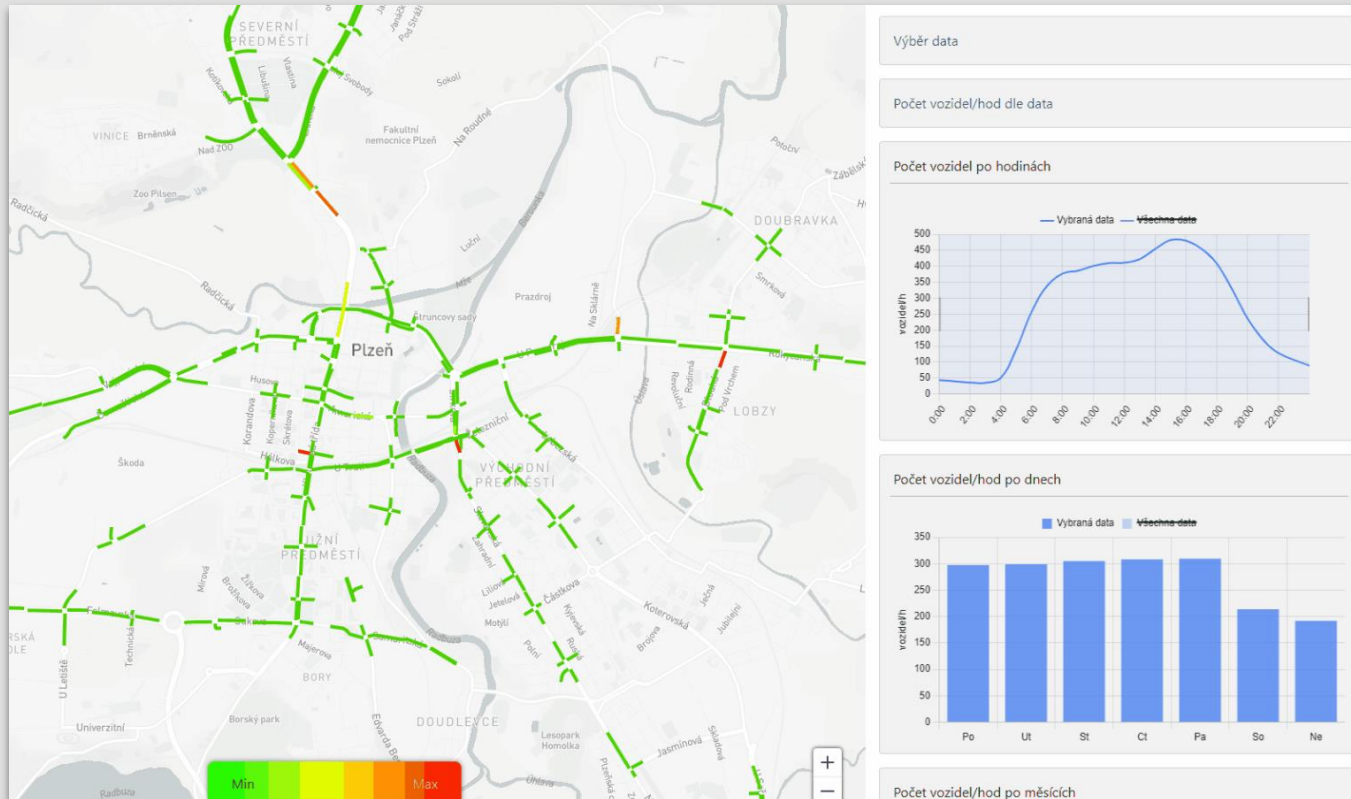
Model je potřeba používat

- rozumět modelu
- vytěžit informace z dat
- vytvářet dopravní scénáře
- práci sdílet se stakeholdery
- výsledky komunikovat s veřejností

Jak vám
v tom pomůžeme?



Analýza dopravy → Už vím, jak to bylo



Analýza dopadu zklidnění Americké třídy v Plzni

Zklidnění Americké třídy

Město Plzeň
dopravy. T
městského

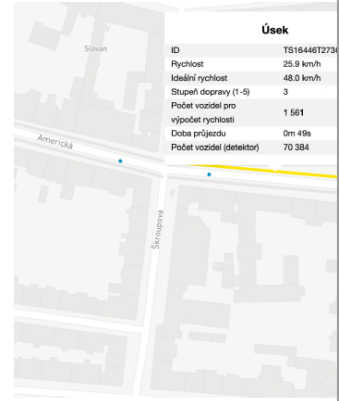
Po několik
23.8.2021.
obsluhy) v

Situace před zklidněním Americké

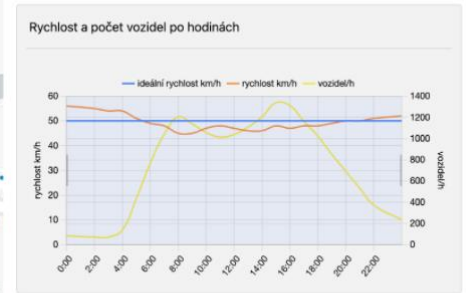
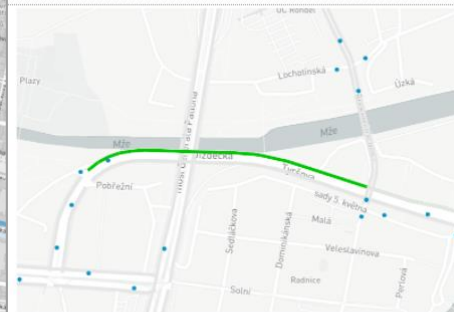
Před zavedením opatření na zklidnění Americké v ranní a odpolední špičce projíždělo Americkou až

730 vozidel/hod ve směru ke Klatovům. Po zklidnění této špičky klesla v průměru

Předpokládaný dopad zklidnění je zřejmý z rozdílového modelu. Na tomto modelu jsou patrné dvě primární objízdné trasy: ulice Tyršova a U Trati. Dle modelu v ulici Tyršova po zklidnění Americké stoupne intenzita ve špičkové hodině o přibližně 120 voz/hod (1.200 voz/den), pro ulici U Trati byl modelován nárůst 115 voz/hod (1.150 voz/den).



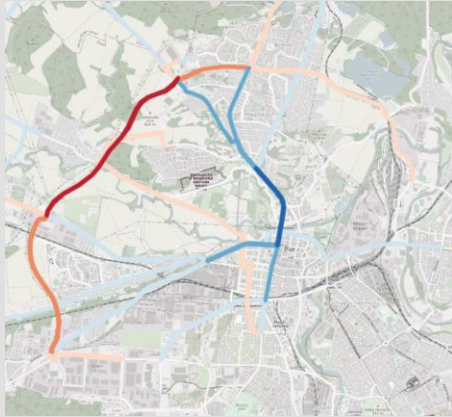
Došlo tak k potvrzení očekávaného scénáře simulovaného pomocí modelu dopravy plně v aplikaci TraMod, který předpokládal rozložení dopravy do více objízdných tras (viz výše).



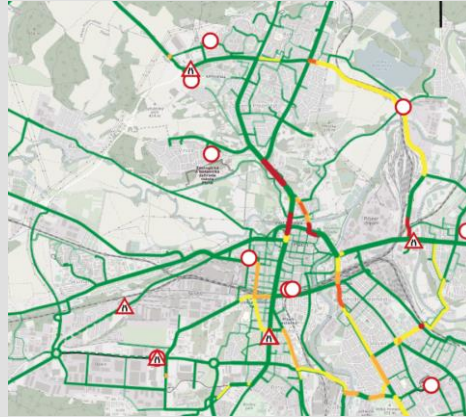
Ukázka analýzy

Obrázek: Průměrná rychlost a počet vozidel v ulici Tyršova-Jízdecká po hodinách ve dnech 15.-17.6.2021 (út-čt) - [zdroj](#)

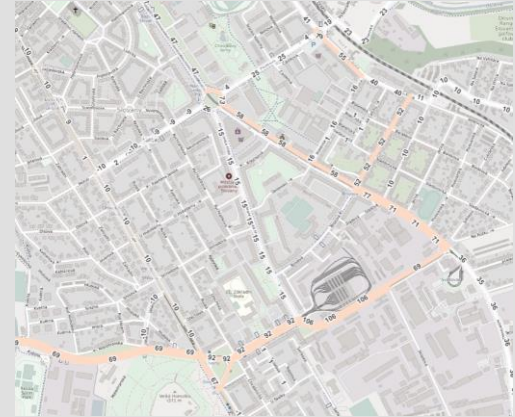
Jiná využití



Plánování
obchvatu



Plánování
uzavírek

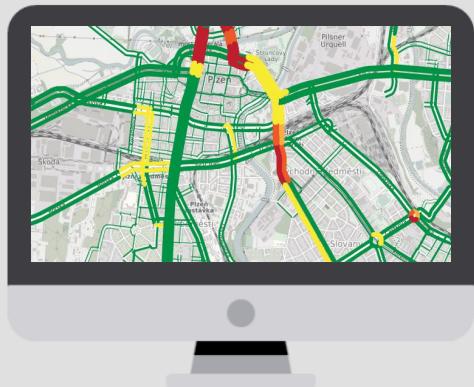


Plánování
výstavby



RoadTwin

**Traffic is dynamic,
your decision-making should be too.**



beran@roadtwin.cz
roadtwin.cz