



**Ing. Milan Dont, Ph.D.**

Státní fond dopravní infrastruktury  
*ředitel Odboru kanceláře ředitele*

State Fund for Transport Infrastructure (SFDI)  
*Director of the Director's Office Department*

# Finance až na prvním místě



---

Ing. Milan Dont, Ph.D.

ředitel Odboru kanceláře ředitele SFDI

+420 266 097 533 | milan.dont@sfdi.cz

# Rozpočet SFDI 2022 - příjmy v mil. Kč

Druh příjmu	Rozpočet 2022
převody výnosů silniční daně	5 500
převody podílu z výnosů spotřební daně	7 700
poplatky za užívání dálnic a rychlostních silnic	5 400
převody výnosů z mýtného	14 000
dotace ze státního rozpočtu na krytí deficitu	45 385
<i>z toho úvěr EIB</i>	<i>2 841</i>
Převod zůstatků na účtech SFDI	3 500
Fondy EU celkem	44 450
Předpokládané nároky OPD (2014-2020) FS	61
Předpokládané nároky RRF	1 585
<b>Příjmy celkem se započtením fondů EU a nároků</b>	<b>127 582</b>

# Rozpočet SFDI 2022 - výdaje v mil. Kč

Příjemce	Národní (vč. EIB)	Zdroje EU	Celkem
ŘSD	37 958	21 164	59 122
Správa železnic	33 529	19 835	53 363
ŘVC	1 589	0	1 589
Ostatní příjemci	8 409	5 098	13 507
<b>Celkem</b>	<b>81 485</b>	<b>46 097</b>	<b>127 582</b>



Lávka pro pěší a cyklisty - Lužec nad Vltavou

# Poskytování příspěvků

---

Bezbariérové chodníky

Cyklostezky

Křížení komunikací

# Poskytování příspěvků z rozpočtu SFDI

- Financování opatření ke zvýšení bezpečnosti nebo plynulosti dopravy nebo opatření ke zpřístupňování dopravy osobám s omezenou schopností pohybu nebo orientace
  - "Bezbariérové chodníky"
- Financování výstavby nebo oprav cyklistických stezek nebo zřizování jízdních pruhů pro cyklisty
  - "Cyklostezky"
- Financování výstavby, modernizace nebo oprav místních komunikací nebo veřejně přístupných účelových komunikací v místech křížení s nadřazenou dopravní infrastrukturou
  - "Křížení komunikací"

# Přehled podaných žádostí o příspěvek (2022)

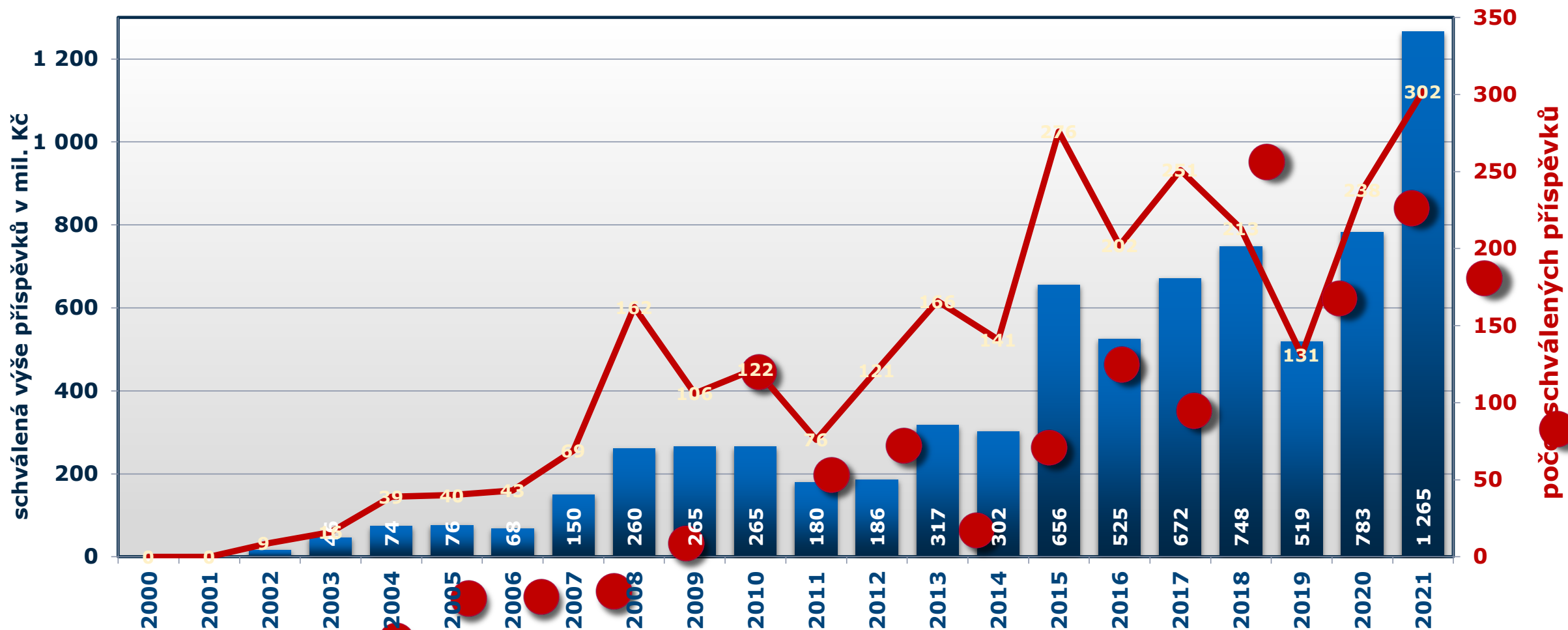
Druh příspěvku	Počet žádostí	Požadovaný příspěvek	Předpokládané schválení
<b>Bezbariérové chodníky</b>	382	1 928 mil. Kč	07-08/2022
<b>Cyklostezky</b>	99	1 146 mil. Kč	06-07/2022
<b>Křížení komunikací</b>	17	394 mil. Kč	06-07/2022

# Zdroje pro financování příspěvků včetně RRF

	Zdroje celkem pro rok 2022 [Kč]	Schválený SDV na rok 2023 [Kč]	Celkem pro akce schválené v roce 2022 [Kč]
<b>Bezbariérové chodníky</b>	221 059 418	460 000 000	681 059 418
<b>Cyklostezky</b>	172 667 662	200 012 000	372 679 662
<b>Křížení</b>	131 702 329	400 000 000	531 702 329
<b>CELKEM</b>	<b>525 429 409</b>	<b>1 060 012 000</b>	<b>1 585 441 409</b>

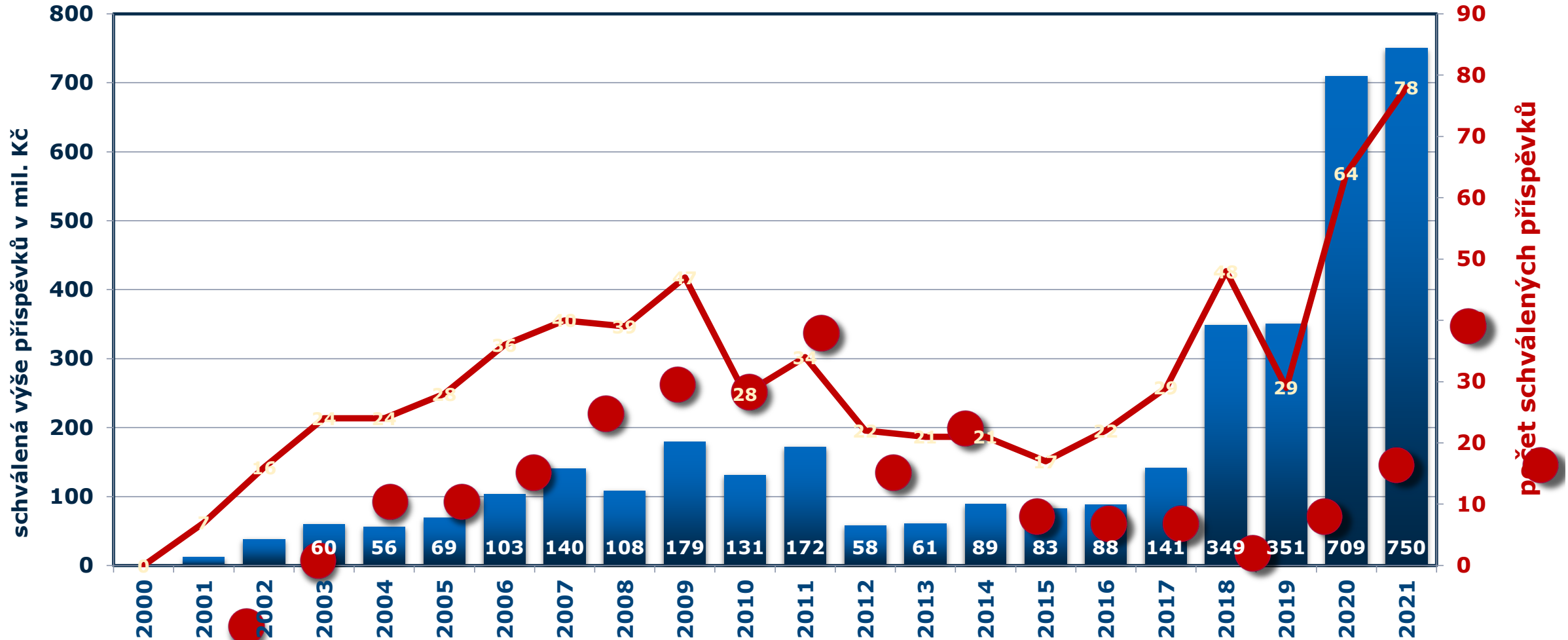


# Počet schválených příspěvků a jejich výše v letech 2000 až 2021 – bezbariérové chodníky



**CELKEM v letech 2000 až 2021 schváleno 2 723 příspěvků ve výši 7,374 mld. Kč**

# Počet schválených příspěvků a jejich výše v letech 2000 až 2021 – cyklostezky



**CELKEM v letech 2000 až 2021 schváleno 674 příspěvků ve výši 3,747 mld. Kč**



Rozpočet



Dálniční kupóny



Poskytování  
příspěvků



Fondy EU

## Podklady pro žadatele

aktualizováno dne 4.3.2022

Kontakt ID datové schránky: e5qaih	Zvyšování bezpečnosti, bezbariérové úpravy chodníků	Cyklostezky, cyklopruhy	Mimoúrovňové křížení s nadmířkou infrastrukturou	Vybavení letišť	Bezpečnost na silnicích II. a III. třídy	Vybavení drážních vozidel jednotkou ETCS
<b>Aktuální informace</b>	Probíhá hodnocení žádostí	Probíhá hodnocení žádostí	12.10.2021 schválil Výbor SFDI pravidla pro rok 2022	18.02.2022 schválil Výbor SFDI pravidla pro rok 2022	31.8.2021 schválil Výbor SFDI <a href="#">příspěvky na bezpečnost na sil. II. a III. tř.</a>	12.10.2021 schválil Výbor SFDI pravidla pro rok 2022
<b>Aktuálně vypsaný termín výzvy k podávání žádosti</b>	nevypsáno	nevypsáno	11. 3. 2022	1. 7. 2022	nevypsáno	29. 4. 2022
<b>Očekávané příští výzvy</b>	-	-	-	-	04/2022	-
<b>Konzultace žádostí</b>	Konzultace žádostí o příspěvky pro rok 2022 byly ukončeny.					
<b>Termíny konzultací</b>	kontaktujte <a href="#">Ing. Marka Kaňana</a> , tel.: 266 097 385	kontaktujte <a href="#">Ing. Kláru Hynkovou</a> , tel.: 266 097 293	k individuálnímu sjednání kontaktujte <a href="#">Ing. Marka Kaňana</a> , tel.: 266 097 385	k individuálnímu sjednání kontaktujte <a href="#">Ing. Matouše Uhláře</a> , tel.: 266 097 205	k individuálnímu sjednání kontaktujte <a href="#">Ing. Marka Kaňana</a> , tel.: 266 097 385	k individuálnímu sjednání kontaktujte <a href="#">Ing. Karla Havránka</a> , tel. 266 097 267, nebo <a href="#">Ing. Denisu Plánkovou</a> , tel. 266 097 418
<b>Pravidla pro financování z rozpočtu Státního fondu dopravní</b>	Aktualizované znění Pravidel ze dne 1. listopadu 2018: Textová část pravidel: <a href="#">[PDF]</a>					

# www.sfdi.cz

## Poskytování příspěvků



Státní fond dopravní infrastruktury (SFDI) již řadu let úspěšně poskytuje příspěvků na financování akcí veřejnoprávních, tak i soukromoprávních subjektů.

Každý jiný odstavce má s sebou mnoho subdotací a poskytnutí finančních prostředků z rozpočtu SFDI a při schválení příspěvků je nutné řešit velké množství požadavků. Seznamte se s možností rozpočtu SFDI, ale SFDI se snaží vytvořit co nejvíce šedá oblast a jejich navrhovaným akcím.

### Rozděleno již více než 9 mld. Kč

Od roku 2020 do 2021 bylo na tyto účely poskytnuto přes 9 bilionů příspěvků jednotlivým subjektům v celkovém objemu příspěvků 9 mld. Kč. Je to konkrétně na zvýšení bezpečnosti autobusovým bezbariérových chodníků přes 8 mld. Kč, přes 3 mld. Kč na cyklostezky a více jak 1 mld. Kč na mimoúrovňové křižování komunikací.

Zbytek příspěvků byly poskytnuty na další akce financované formou příspěvků, např. v rámci tzv. nových technologií, ochrany přírody, multimodálních přeprav atd.

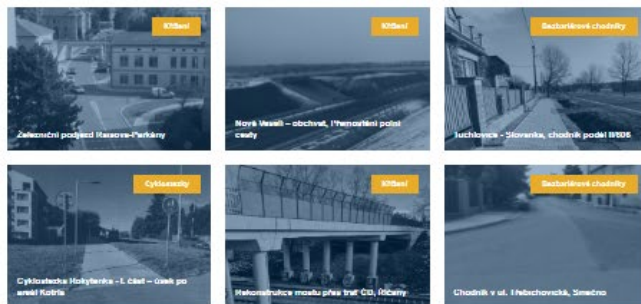


### Jak vám můžeme pomoci s vyřízením?

- [NEJČASTĚJŠÍ CHYBY](#)
- [VZOROVÁ ŽÁDOST](#)
- [PRŮBĚH FINANCOVÁNÍ](#)
- [STATISTIKA](#)

U schvalovaných akcí je klade důraz na soulad s konkrétními pravidly pro financování formou příspěvků, technický normami a jinými předpisy, které upravují návraty technického řešení jednotlivých projektů.

### Nové projekty



[Zobrazit všechny projekty](#)



# ČESKO BEZ BARIÉR

Nový mikro web o poskytování příspěvků na bezbariérové chodníky, cyklostezky a křižení

Nacházíte se: Vzorová žádost

# Vzorová žádost

B. Souhrnná technická zpráva

## d) požadavky na bezbariérové obchůzí trasy

Povinností zhotovitele stavebního díla je veškeré stavby na veřejně přístupných komunikacích a v její těsné blízkosti řádně označit tak, aby nebyla ohrožena bezpečnost pohybu osob s omezenou schopností pohybu a orientace. Řešení oplocení, vjezdů a výjezdů ze staveniště, zajištění výkopů a jiných překážek na veřejně přístupných komunikacích je nutno věnovat náležitou pozornost.

Pro oplocení staveb, ale i zajištění výkopů či dočasných skládek materiálu, platí nutnost jejich vyznačení zábranami. Oplocení nebo zábrany musí být pevné, ve výšce 100 – 1250 mm mít zarážku pro slepeckou hůl, musí být i barevně kontrastní. Lávky přes výkopy musí být široké nejméně 900 mm s výškovými rozdíly nejvíce do 20 mm a po obou stranách musí mít opatření proti sjetí vozíku jako je spodní tyč zadržující ve výšce 100 – 1250 mm nad chůzí plochou nebo sokl s výškou nejméně 100 mm. Pokud se pro chůzí plochu použije rošt, musí mít velikost mezery ve směru chůze nejvýše 15 mm. Všechny chůzí plochy (trvalé i dočasné) musí být řešeny tak, aby byla důsledně dodržena vodící linie pro osoby se zrakovým postižením. Do průchozího prostoru podél vodící linie nesmí zasahovat ani být umístěna žádná překážka. Předměty a jiné konstrukce na ostatních místech chůzích ploch musí mít ve výšce 100 až 1250 mm nad chůzí plochou pevnou zarážku pro bílou hůl jako je spodní tyč zadržující nebo podstavec a ve výšce 1100 mm pevnou ochranu jako je tyč zadržující nebo horní díl oplocení, sledující půdorysný průmět překážky. Takto musí být označeny výkopy i staveniště. V případě nutnosti zhotoví budoucí zhotovitel stavby po dobu výstavby náhradní plnohodnotnou trasu pro pěši pomocí vyznačených koridorů atd...

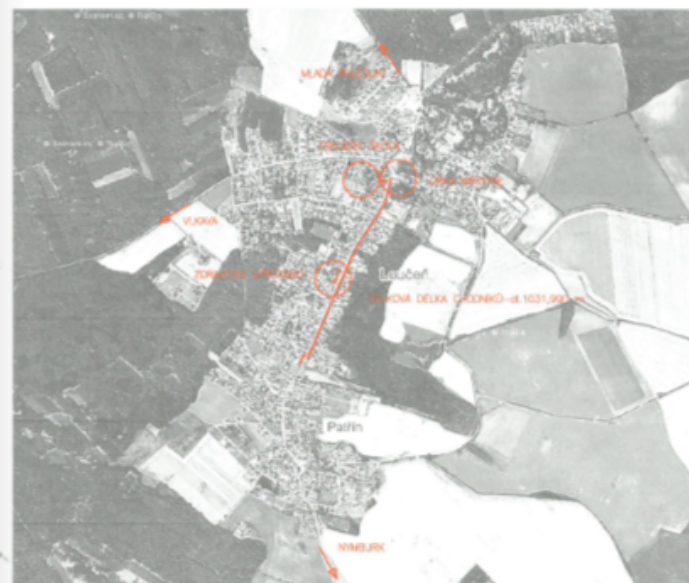
## e) bilance zemních prací, požadavky na přísun nebo deponie zemín.

Vybraný zhotovitel si po dohodě s investorem zřídí dočasnou mezideponii stavebních materiálů. Případně znečištění komunikací v okolí stavby způsobená vlivem stavební dopravy je nutno ihned průběžně odstraňovat.

## B.9 CELKOVÉ VODOHOSPODÁŘSKÉ ŘEŠENÍ

Během výstavby se nepředpokládá zastižení hladiny spodní vody. Povrchové odvodnění zpevněných ploch a komunikací je zajištěno podélnými a příčnými sklonů vyspádovanými k do celopolymerbetonového žlabu D400 š.200 mm (monoblock PD150V) – v prostoru autobusového zálivu a do přilehlé zeleně. Ostatní likvidace proběhne přirozeným vsakem. Příčné a podélné sklonů jsou patrné z výkresové dokumentace. Je nutné, aby byl dodržen minimální výsledný sklon 0,5 % jako dostatečný odtok povrchových vod.

## SITUAČNÍ VÝKRES ŠIRŠÍCH VZTAHŮ



## Průběh financování

### Příprava akce

#### Žadatel o příspěvek zajišťuje:

- > zpracování projektové dokumentace
- > důraz na bezbariérové řešení a dodržení příslušných předpisů
- > KONZULTACE vypisovány před termínem podání
- > konzultace projektové dokumentace s pracovníky SFDI (není povinná)
- > získání stavebního povolení (SP)
- > před podáním žádosti musí vydané SP nabýt právní moci

### Schválení akce

#### Výbor SFDI rozhoduje:

- > o schválení akce na základě doporučení hodnotitelské komise, která vychází z hodnocení formálních náležitostí žádosti a správnosti projektové dokumentace, které provádí pracovníci SFDI
- > formální kontrola – žádosti nelze doplňovat, vyjma upřesnění

### Podání žádosti

#### Žadatel v řádném termínu:

- > zpracuje žádost vč. příloh podle „Pravidel pro poskytnutí příspěvku“  
www.sfdi.cz – Poskytování příspěvků  
bezpečnost / cyklostezky / křížení
- > každoročně schválení a zveřejnění pravidel
- > lze se inspirovat zveřejněnými pravidly z předchozích let
- > termíny pro předkládání žádostí na stránkách
- > časté chyby v projektu - viz. [časté chyby](#).

Nacházíte se: Projekty

## Projekty

filtrovat podle jednotlivých kategorií:

Všechny

Bezbariérové chodníky

Cyklostezky

Křížení





Přívoz PID P3 Lihovar - Dvorce



83%

Do práce na kole 2022  
Týmová pravidelnost >80%



**Děkuji  
za pozornost**



**[www.sfdi.cz](http://www.sfdi.cz)**