



Mgr. Žaneta Gregorová

Heinrich-Böll-Stiftung Praha

Koordinátorka programu ekologie

Heinrich-Böll-Stiftung Praha

Ecology Programme Coordinator

EVROPSKÝ ATLAS MOBILITY

Fakta a údaje o dopravě a mobilitě v Evropě

2022



Partnerství
pro městskou
mobilitu



HEINRICH
BÖLL
STIFTUNG

Mgr. Žaneta Gregorová,
Heinrich Böll Stiftung Praha
Konference CityChangers 2030 Jihlava, 17.5.2022


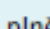
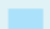
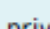

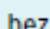


EVROPSKÝ ATLAS MOBILITY

Fakta a čísla o dopravě a mobilitě v Evropě


OTEVŘENÝ PŘÍSTUP NA EVROPSKÉ ŽELEZNICE?

Kolik konkurence umožňují evropské země? A kteří další železniční dopravci vyzývají státní (nebo kdysi státní) podniky na dálkových trasách?


-  plně konkurenční prostředí
-  otevřeno konkurenci, ale fakticky nepřítomna
-  privatizováno více než 33 % železničních tras
-  privatizováno méně než 33 % železničních tras
-  bez konkurence
-  informace nedostupné


Vybrané trasy s více dopravci

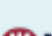
Rakousko 
WESTbahn westbahn
Viedeň (V) – Salzburg (S)


Česko, Slovensko, Polsko 
LEO Express
Praha (PR) – Košice (K)/Staré Město (SM)/
Kraków (KR)/Wrocław (WR)


RegioJet 
REGIOJET
Bratislava (BR) – Komárno (KO)/
Košice (K), Praha (PR) – Havířov (H)/
Staré Město (SM)/Bratislava (BR)/
Viedeň (V)

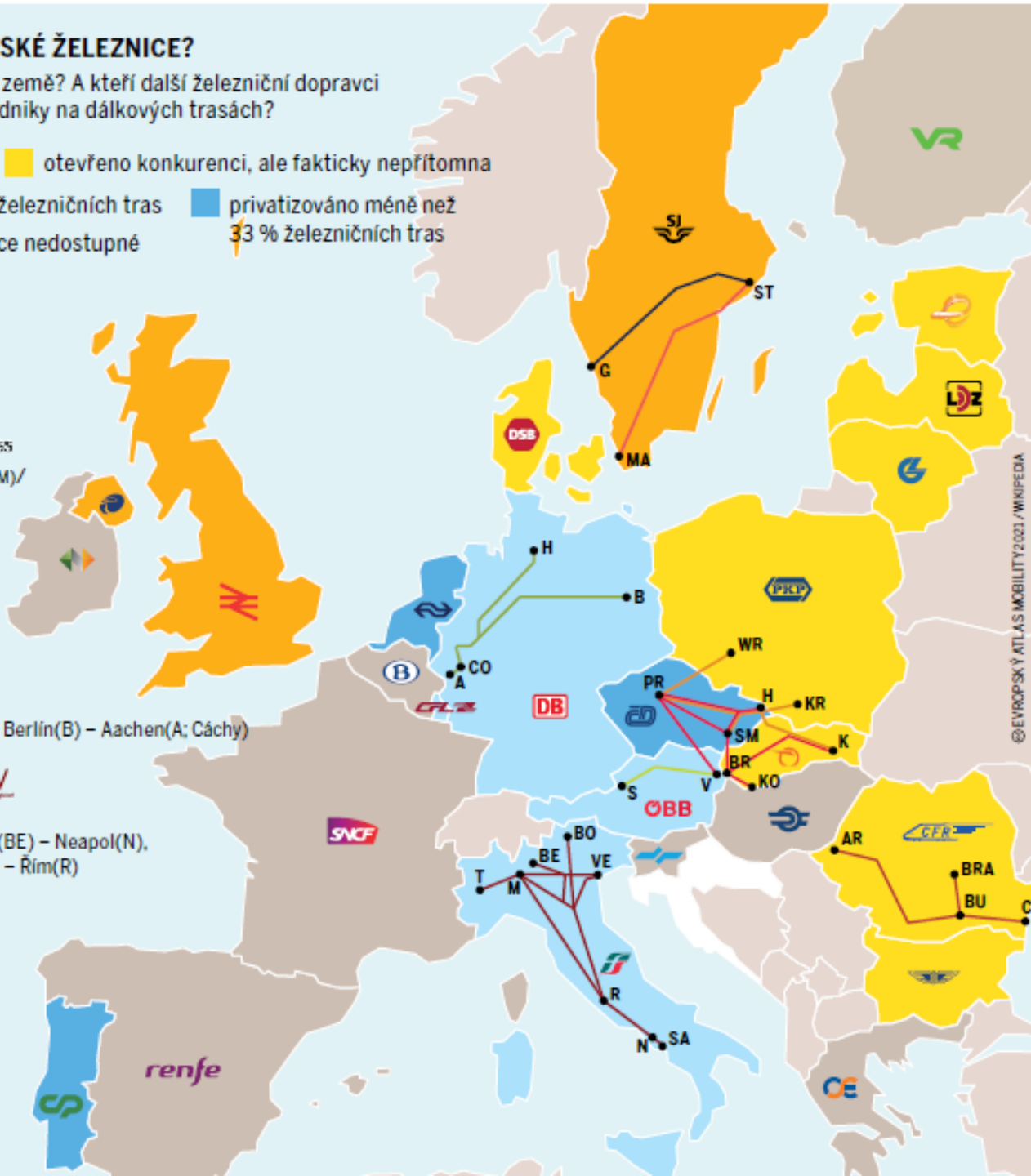
Německo 
FlixTrain
Hamburk (H) – Kolín nad Rýnem (CO), Berlín (B) – Aachen (A; Cáchy)

Itálie 
Nuovo Trasporto Viaggiatori
Turín (T) – Salerno (SA)/Benátky (VE),
Benátky (VE) – Salerno (SA), Bergamo (BE) – Neapol (N),
Bolzano (BO) – Salerno (SA), Milán (M) – Řím (R)

Švédsko 
MTR Express MTR
Stockholm (ST) – Gothenburg (G)

Snälltåget 
Snälltåget
Malmö (MA) – Stockholm (ST)

Rumunsko 
Astra Trans Carpathic
Bukurešť (BU) – Arad (AR)/
Constanța (C)/Brašov (BRA)/Titu (TI)



SKRYTÉ HRANICE UVNITŘ EVROPY

Příklady chybějících přeshraničních železničních spojení v zemích EU-28 a ve Švýcarsku (2012–2020)

Různé systémy elektrifikace a chybějící přeshraniční spojení komplikují návaznost železničních linek napříč státy

- bez elektrifikace ■ 1,5 kv DC ■ 15 kv, 16,7 Hz AC ■ 1,5 kv DC + 25 kv, 50 Hz AC
■ 750 V DC ■ 3 kv DC ■ 25 kv, 50 Hz AC ■ 3 kv DC + 25 kv, 50 Hz AC

i Vysokorychlostní linky ve Francii, Španělsku, Itálii, Velké Británii, Nizozemsku a Belgii využívají k provozu 25 kV jako většina hlavních tras ve střední a východní Evropě

1 Bedous – Canfranc

Zničený železniční most a neudržované koleje (38 km)

8 Ducherow – Šwinoujście

Zdvhací most a koleje částečně odstraněny (43 km)

2 Dunkerque – De Panne

Neudržované koleje (18 km)

9 Wolfsthal – Petržalka

Koleje odstraněny (4 km)

3 Valenciennes – Quiévrain

Nepoužívané koleje (1,5 km)

10 Rechnitz -Szombathely

Koleje demontovány (6 km)

4 Nijmegen – Kleve

Koleje demontovány (23 km)

11 Lendava – Rédics

Koleje odstraněny (3 km)

5 Vogelsheim – Breisach

Zničený most (1 km)

12 Kőrösnagyharsány – Oradea

Koleje odstraněny (60 km)

6 Gorizia – Nova Gorica

Pouze nákladní doprava (7 km)

13 Mõisaküla – Ipiki

Koleje odstraněny (10 km)

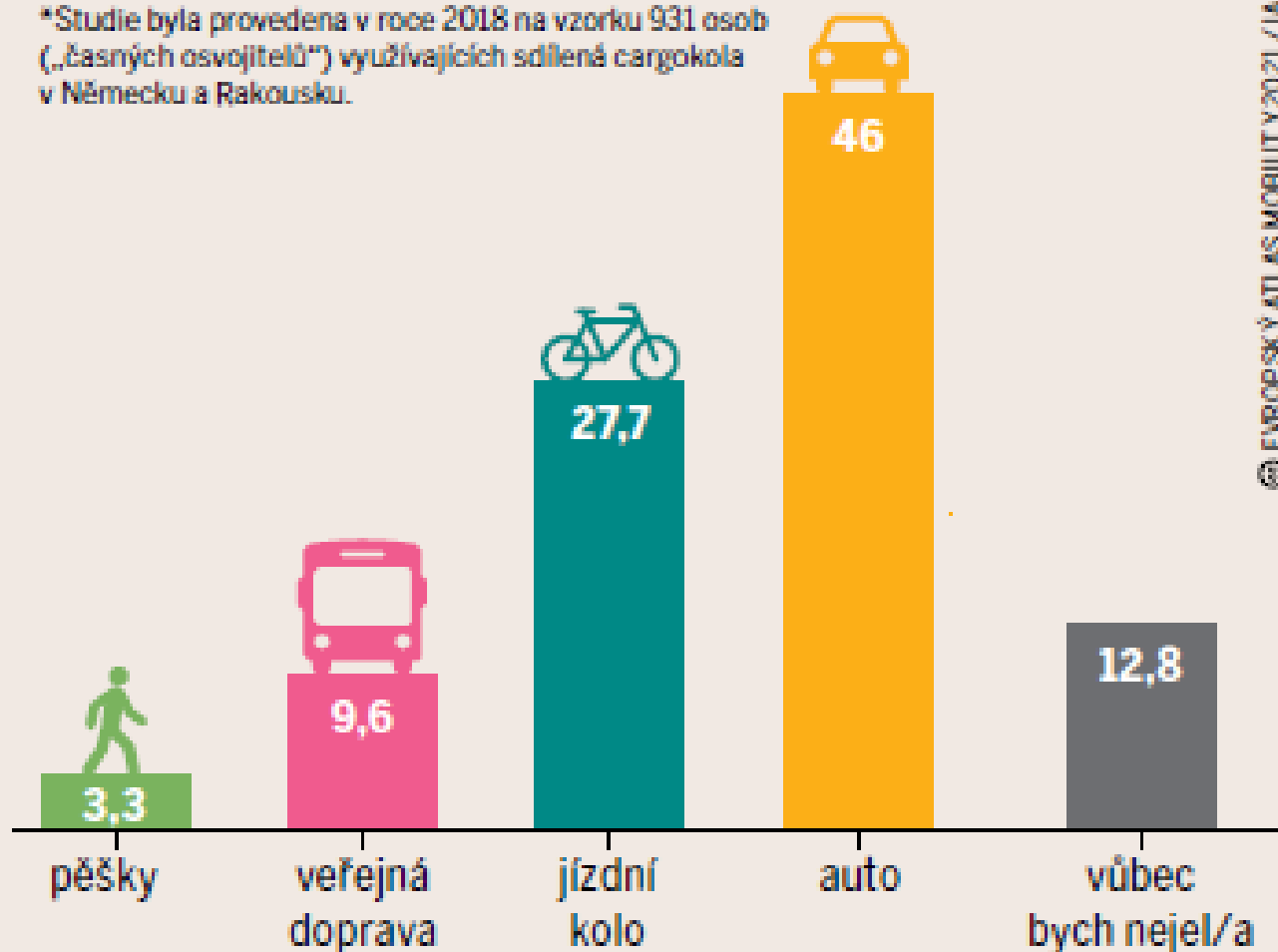
7 Slavonice – Waldkirchen

Koleje odstraněny (9 km)

CARGOKOLO: SKUTEČNÁ ALTERNATIVA AUTA


„Jak jinak byste cestoval/a, kdybyste neměl/a k dispozici sdílená cargokola?“ *(odpovědi v procentech)

*Studie byla provedena v roce 2018 na vzorku 931 osob („časných osvojitelů“) využívajících sdílená cargokola v Německu a Rakousku.




KOLA NA VŠECHNO

Dostupné typy cargokol na přepravu nákladu i dětí s uvedenou hmotností a nosností

 přeprava nákladu

 přeprava dětí

 užitečné zatížení v kg
(bez cyklisty cca 75 kg)

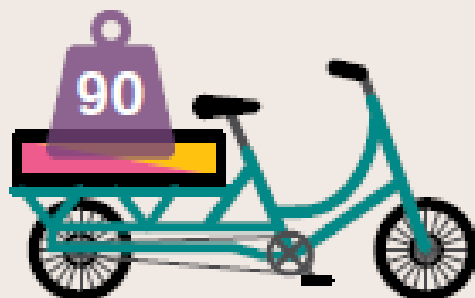
M = hmotnost vozidla

MPZ = maximální povolené zatížení
(včetně cyklisty cca 75 kg)

2 KOLA



jednostopé městské nákladní kolo
(M = 30 kg, MPZ = 150 kg)

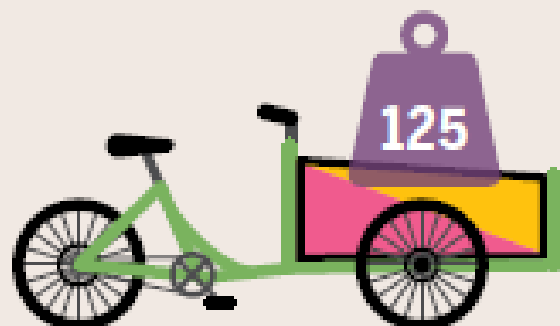


Long tail (M = 35 kg, MPZ = 200 kg)

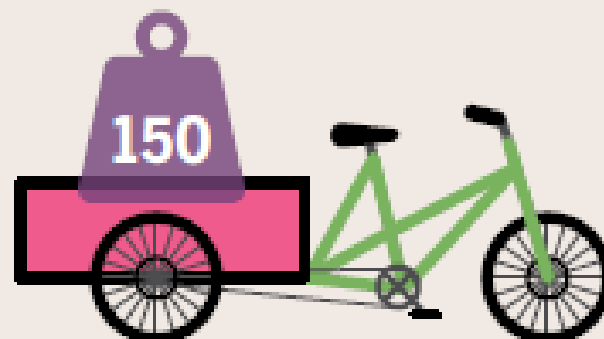


Long John (M = 40 kg, MPZ = 210 kg)

3 KOLA



nákladní tříkolka s boxem vpředu (M = 50 kg, MPZ = 250 kg)



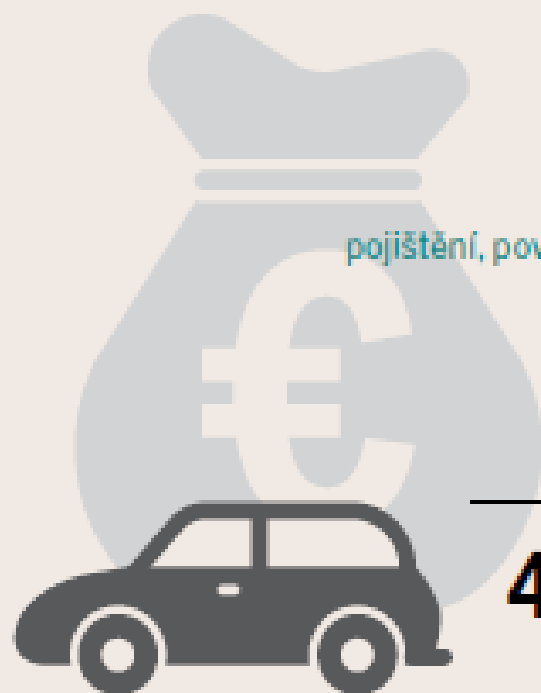
nákladní tříkolka s boxem vzadu (M = 75 kg, MPZ = 300 kg)



malé auto
(M = 1 260 kg, MPZ = 1 730 kg)

UŠETŘETE S CARGOKOLEM

Srovnání průměrných nákladů u malého auta a elektrického cargokola v eurech za rok při najeté vzdálenosti 15 000 km




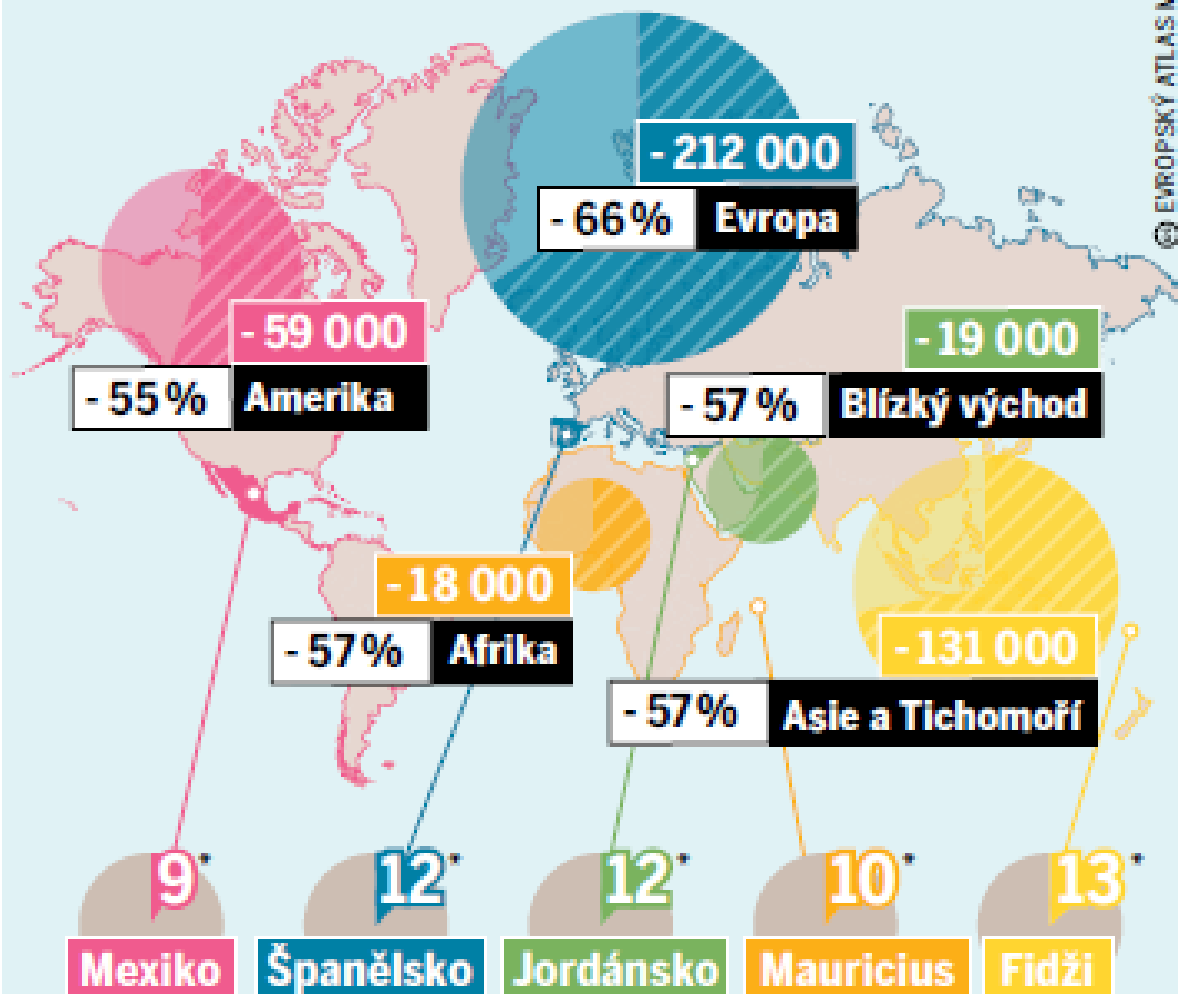
516 €	náklady na opravy	250 €
888 € <small>pojištění, povinné ručení aj.</small>	fixní náklady	156 € <small>pojištění</small>
1 104 €	palivo/elektřina	34 €
1 632 €	ztráta hodnoty	276 €
4 140 € 0,28 €/km	AUTO vs. NÁKLADNÍ ELEKTROKOLO	716 € 0,05 €/km
20 000 €	pořizovací cena	4 000 €



DOPAD COVIDU-19

Vývoj mezinárodního cestovního ruchu v roce 2020

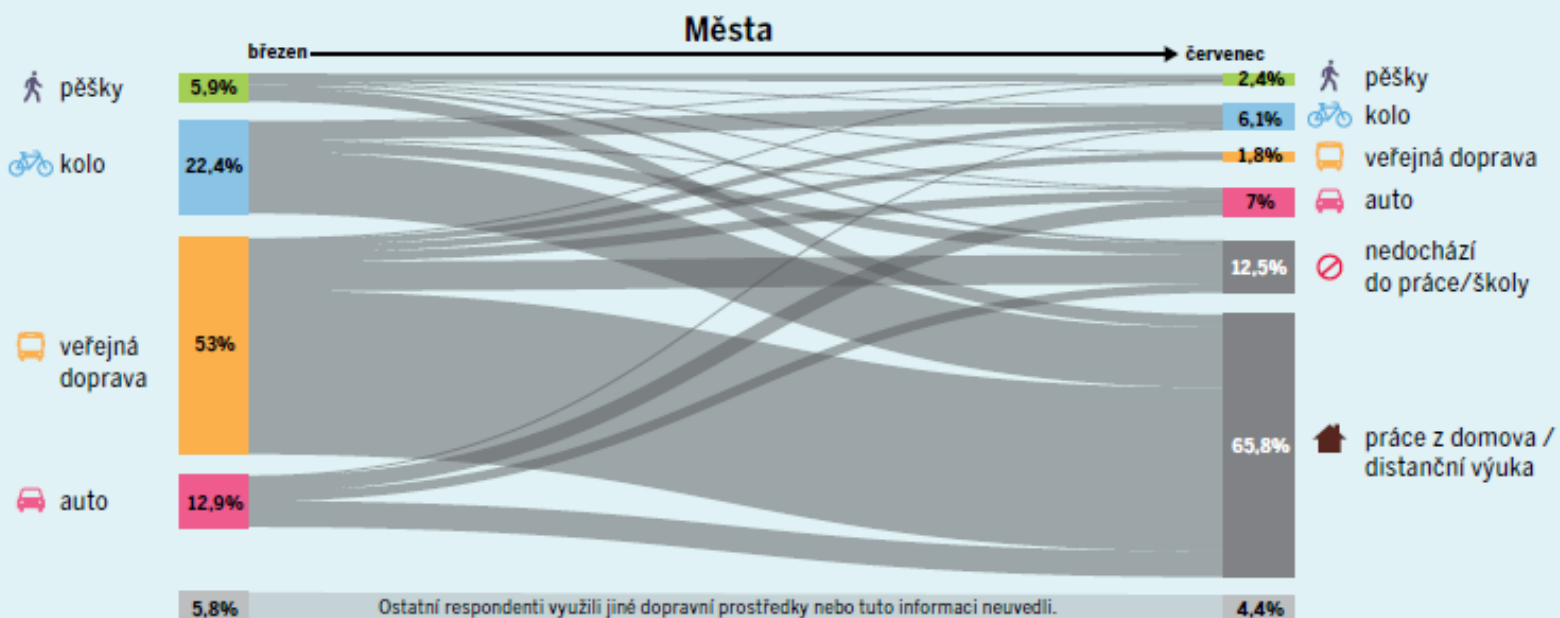
 Meziroční změny podle regionů
(absolutní, v tisících)



* Podíl (přímého) cestovního ruchu na DPH v %

JAK FUNGOVALY KAMPANĚ „ZŮSTAŇTE DOMA“

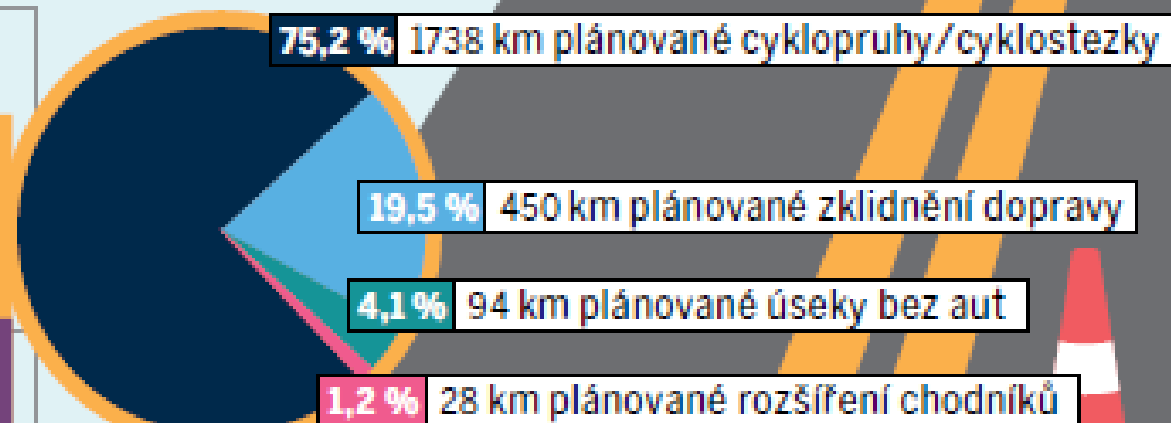
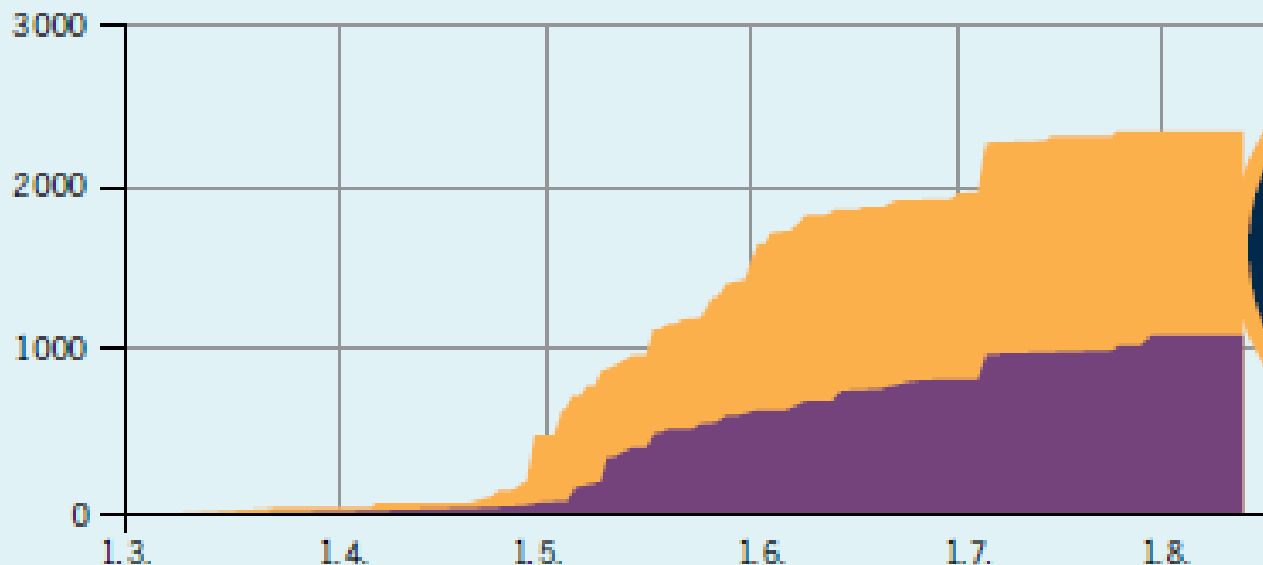
Změna dopravních návyků během covidové krize v Rakousku v roce 2020



VEN Z KRIZE PO CYKLOTRASE

Postup infrastrukturních opatření v Evropě během prvního lockdownu roku 2020

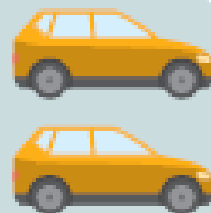
km celkem plánováno km realizováno



KDYŽ SE AUTO VYDÁ NA POSLEDNÍ CESTU

Příklady recyklace dílčích komponent moderních aut se spalovacím motorem

Osud **třetiny aut** s ukončenou životností je v zemích EU **neznámý**. Stále často dochází k **nelegálnímu šrotování a vývozu**.



1 DODÁNÍ

Pouze **dvě ze tří** aut s ukončenou životností v EU se dostanou do **autorizovaného závodu** ke zpracování.

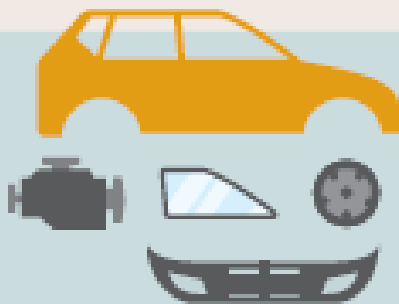
2 ODSTRANĚNÍ NEČISTOT

Dojde k **oddělení a odstranění** nebezpečných materiálů a součástí. Některé komponenty lze **zrecyklovat** nebo **opětovně využít**.



4 ŠROTOVÁNÍ

Zbývající části se šrotují na **malé kousky**.



3 DEMONTÁŽ

Pokud jsou některé součástky v dobrém stavu a demontáž dává ekonomicky smysl, **odstraní se a prodají** firmám obchodujícím s náhradními díly.



5 TŘÍDĚNÍ

Dochází k třídění na materiály

- 1 s obsahem železa,
- 2 kovy bez obsahu železa,
- 3 ostatní zbytky.

6 RECYKLACE

Kovové zlomky se **recyklují a znovu využívají** v metalurgickém průmyslu. Ostatní kousky se většinou **spalují** nebo **skládají**.



LODĚ DO ŠROTU, PRAVIDLA DO ŠROTU

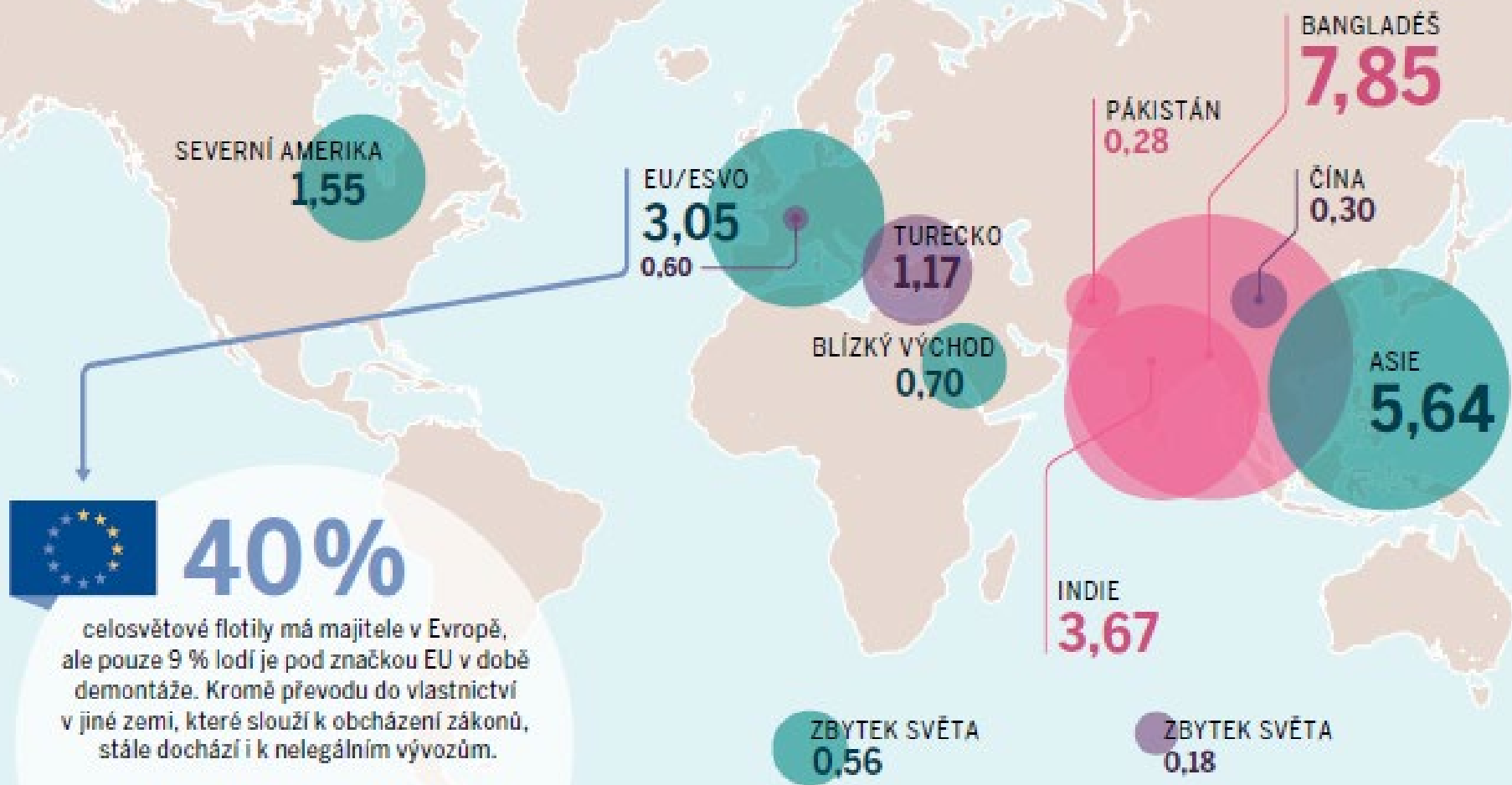
Hlavní 4 regiony, které se zbavují lodí, a hlavní 3 destinace pro šrotování a „beaching“ v roce 2019 (v megatunách)

- Regiony zodpovědné za nevhodné demontáže
- Destinace praktikující beaching
- Destinace pro šrotování bez beachingu

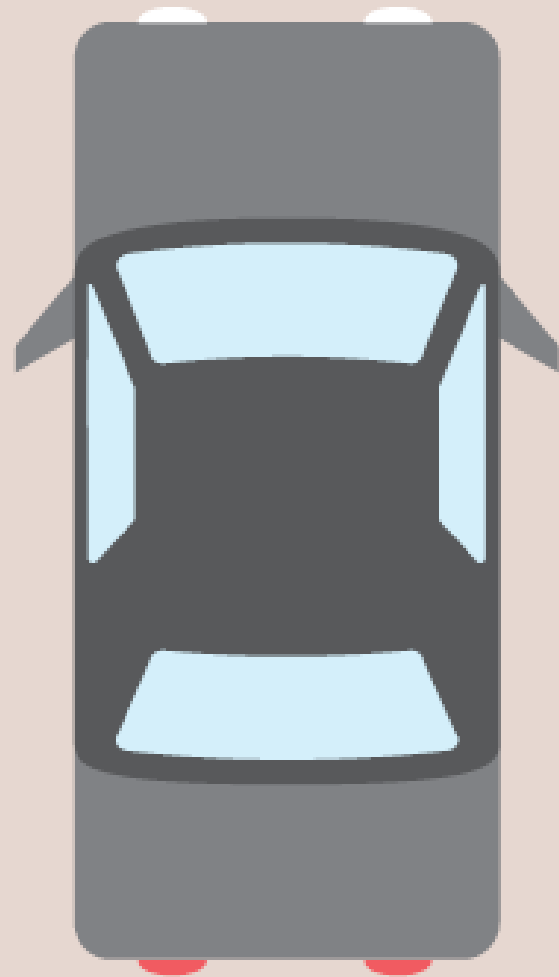
BEACHING

je nevyhovující metoda „recyklace“. Lodě se rozebírají přímo na pláži místo v autorizovaném průmyslovém provozu. Je nebezpečná pro pracující a poškozují životní prostředí:

- nejméně 399 úmrtí a 387 vážných zranění od roku 2009
- kácení mangrovníků
- úniky ropy a znečištění těžkými kovy



Jedno parkovací místo má asi 15 m², tedy větší plochu než mnoho dětských pokojů.



CZ: <https://cz.boell.org/cs/2022/03/23/evropsky-atlas-mobility>



Publikace

Evropský atlas mobility

Fakta a údaje o dopravě a mobilitě v Evropě

For free

↓ pdf

ENG: <https://eu.boell.org/en/European-Mobility-Atlas>